

## XT500 Tank-Emblem Logo Fuel Tank

- Form und Farbe sind vom Original so gut wie nicht zu unterscheiden!
- Kann (und sollte) fachgerecht zusätzlich mit Klarlack überzogen werden
- Für rechts und links passend; Preis jeweils pro Stück

Ausführung	Farbe	Bestellnr.	€
XT500 1980	schwarz/rot/weiß	28025	4,95
XT500 1981–1985	schwarz/rot/weiß	21161	4,95
XT500 1986–1988	schwarz/rot/weiß	29195	4,95
XT500S 1989–	schwarz/rot/weiß	21077	4,95



Art. 28025



Art. 21161



Art. 29195



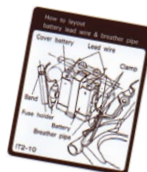
Art. 21077

## XT500 Hinweisaufkleber Batteriepolung

Maintenance Sticker Battery

- Zu finden an allen XT500 am linken Seitendeckel innen
- Authentische Reproduktion, unverzichtbar bei Restaurationen

Bestellnr. 21105 5,95 €



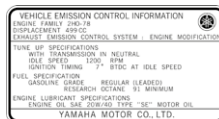
## XT500 Hinweisaufkleber

• Vehicle Emission Control Information

Sticker "Vehicle Emission Control Information"

- Nur bei der XT500 1978 2H0 am linken Seitendeckel innen
- Authentische Reproduktion

Bestellnr. 21290 4,95 €

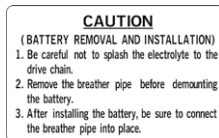


## SR/XT/TT500 Hinweisaufkleber

• Batteriewechsel • Sticker "Battery Removal"

- Hintergrund transparent, Schrift schwarz oder weiß
- Für linken Seitendeckel innen; 61 × 37 mm, mit Schutzfolie

Ausführung	Bestellnr.	€
Schrift schwarz	21289S	4,95
Schrift weiß	21289W	5,50



## Schild • Engine Starting Procedure • Retro Batch

- Hing bei Auslieferung neuer SR/XTs am Lenker und erklärte dem künftigen Einzylinder-Treiber die Startprozedur
- Originalgetreue Reproduktion

Bestellnr. 21223 3,95 €

