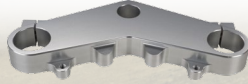
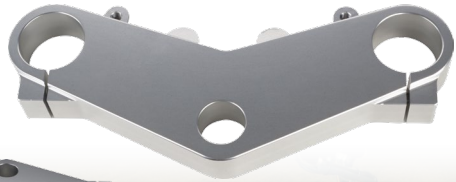


Alu-Gabelbrücke »Bronco« Top Yoke Cast Aluminium 'Bronco'

- CNC-gefräst, silber eloxiert, inklusive Schrauben; ohne TÜV
- Passend für SR400FI, SR500/T alle

Bestellnr. 33289

*149,00 €

**Lenkkopflager** *Steering Bearing*

- **Hochwertige Kegelrollenlager** als Ersatz für defekte Kugellager, besonders wartungsarm und haltbar, Lieferung zum Teil inklusive neuer Staubdichtung ①
- Preis pro Paar komplett



Art. 9008

passender

Einstellschlüssel**Art. 40090****siehe Seite 283****Modell****Bestellnr.****€**

SR250 alle	90014	32,50
XT250, SR500/T alle & XT500 alle	90008	*29,90
TT350, XT350, XT550, alle XT600 & Ténéré ①, TT600-'92 sowie XT600E+K alle	90015	*27,50
TT600S/E alle, TT600R	90334	32,50
TT600RE alle	90370	29,90
SRX600 alle	90120	32,50
SZR660, XTZ750, TDM850 & TRX850 ①	90015	*27,50
XTZ660	90015	*27,50



Art. 90015

ergänzend für TT500, SR500/T & XT500:

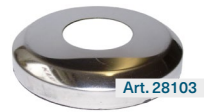
Distanzscheibe zwischen Lenkrohr/unterer Gabelbrücke und unterem Lenkkopflager/ Dichtung, auch für Kegelrollenlager benötigt; passend für XT500'80- <i>Dieses Ersatzteil ist in den YAMAHA-Micro-fiches nicht aufgeführt</i>	28234	4,50
Staubdichtung unteres Lenkkopflager	28140	4,50
Abdeckkappe Lenkkopflager oben	28103	*14,22



Art. 28103

ergänzend für XT600/Z/E/K:

Abdeckkappe/Staubkappe Steuerschaft über Lenkkopflager, mit einvulkanisierter Dichtlippe	28556	*12,54
--	-------	--------



Art. 28556

