

SR500 CDI-Booster *CDI Booster*

- Erhöht unabhängig von der Drehzahl die Zündspannung und erleichtert dadurch das Ankickern merklich. Ersetzt die originale CDI-Einheit!
- 12V Batteriespeisung, funktioniert unabhängig von der 330 Ohm-Spule der Lichtmaschine (selbst bei deren Defekt; alle anderen Lichtmaschinen-Spulen müssen funktionstüchtig sein)
- Bis Baujahr 1992 ist kein Umbau am Fahrzeug erforderlich, die Lieferung erfolgt anbaufertig inkl. Anbauanleitung komplett; für SR500-'94 passend. Ohne TÜV



Zuverlässig und störungssicher

Modell	Bestellnr.	€
SR500-'92	41778	*269,00
SR500-'93-'94 i	41761	294,00

- i** Killschalter am Seitenständer entfällt, Lieferung inklusive Seitenständer-Doppelfedern und Systemstecker

SR500 Elektrik-Systemplatte *Electrical System Plate*

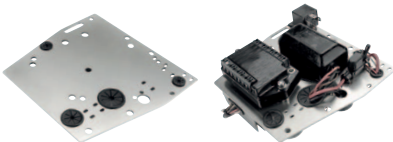
- Rennerprob! Auf unseren Systemplatten können die originale CDI-Einheit und der originale Gleichrichter und/oder ggf. andere elektrische Komponenten sicher und elegant befestigt werden
- Wird benötigt, sofern das Rahmenheck ausgeräumt und ohne Luftfilterkasten gefahren werden soll
- **Variante ›Basic‹:** Montagepunkte für originale CDI und Regler; inklusive umlaufender Kederleiste; Rahmenbefestigung durch Kabelbinder; erweiterbar mit Zündschloss Art. 40585; siehe Seite 443
- **Variante ›Evolution‹:** Montagepunkte für originale CDI und Regler, Kondensator, Blinkrelais, Sicherung, auch für Motogadget m-unit, m-lock und m-relay passend; Rahmenbefestigung mit Schrauben
- Lieferung jeweils inklusive Montageanleitung und Befestigungsmaterial

System ›Basic‹



NEU 2020: Lieferung jeweils in Ausführung Alu schwarz beschichtet

System ›Evolution‹



Bezeichnung	Bestellnr.	€
System ›Basic‹	41782	19,90
System ›Evolution‹	KTH-10057	29,90

Zubehör für ›Evolution‹	Bestellnr.	€
Blinkrelais 2-polig	41620	*12,90
Blinkrelais 4-polig i	41621	*17,50
Blinkrelais SR500-'93-	41359	*13,50
Sicherungshalter	40348	*3,50
Motogadget m-unit	41622	*255,00

- i** mit Anschluss für Blinker-Kontroll-Leuchte

i Montage aller Original-Komponenten durch sinnvolle, beidseitige Aufteilung möglich